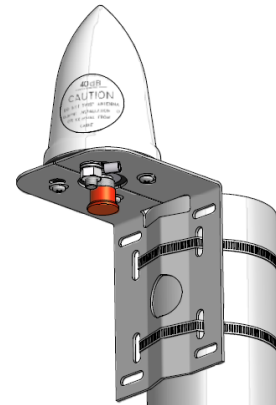




Антенна **GPSGL-TMG-SPI-40NCB** для временной синхронизации специально разработана для длительной и бесперебойной работы в любых погодных условиях. Антенна обеспечивает низкий уровень шума, высокий уровень усиления и хорошо подходит для применений с большой длиной кабеля.



Дополнительная информация

Описание:

- Профессиональная Антенна ГЛОНАСС/GPS/GALILEO для систем синхронизации времени (первичных эталонных источников, базовых станций) со встроенной молниезащитой
- Антенна разработана специально для длительной и бесперебойной работы в сложных условиях эксплуатации
- Низким уровнем шума, высоким уровнем усиления хорошо подходит для решений с применением кабеля большой длины
- Собственный дизайн квадрифилярной (четырёхзаходной) спирали в сочетании с многоступенчатой фильтрацией обеспечивает превосходное качество работы по сравнению с традиционными патч-антеннами
- Уникальная форма обтекателя позволяет обеспечивать защиту от осадков (снег) и обледенения и позволяет устранять проблемы, связанные с птицами. Антенна может быть установлена отдельно или с помощью комплекта монтажных частей
- Антенна выполнена из материалов, которые полностью соответствуют положениям, предусмотренных директивами EC RoHS 2002/95/EC
- Антенна также имеет защиту от обратной полярности и транзит тока

Технические характеристики:

Частота:

1590 ± 30 МГц

Усиление:

40 дБ ± 4 дБ @ GPS L1 GALILEO E1

38 дБ ± 4 дБ @ ГЛОНАСС L1

Разъем: N-типа, female. [Ответная часть N-типа, male.](#)

Импеданс: 50 Ом

КСВН: <2.0:1

Напряжение питания: от 3.3 до 9.0 В

Ток: < 40 мА

Подавление:

-60 дБ @ 1530 МГц

-60 дБ @ 1660 МГц

Молниезащита: 90 В, 20 кА

ООО «НВС Навигационные Технологии»

www.nvs-gnss.ru

Тел/Факс: +7 495 660-06-30/29

121170, г. Москва, ул. Кульнева, д.3, стр. 1